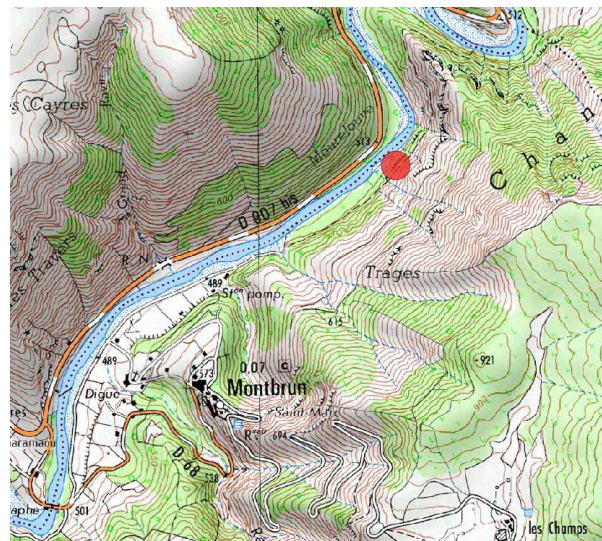
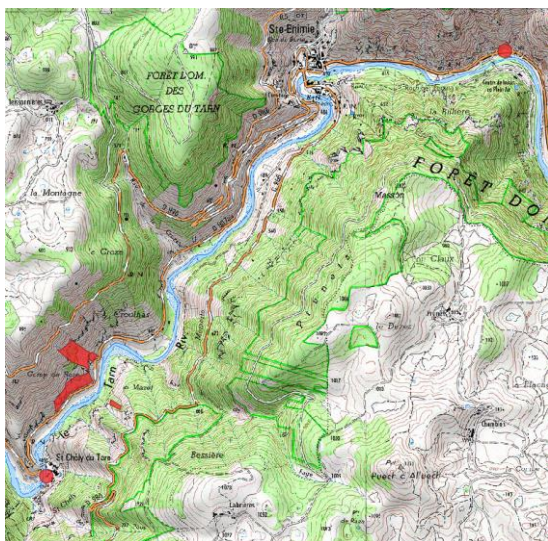
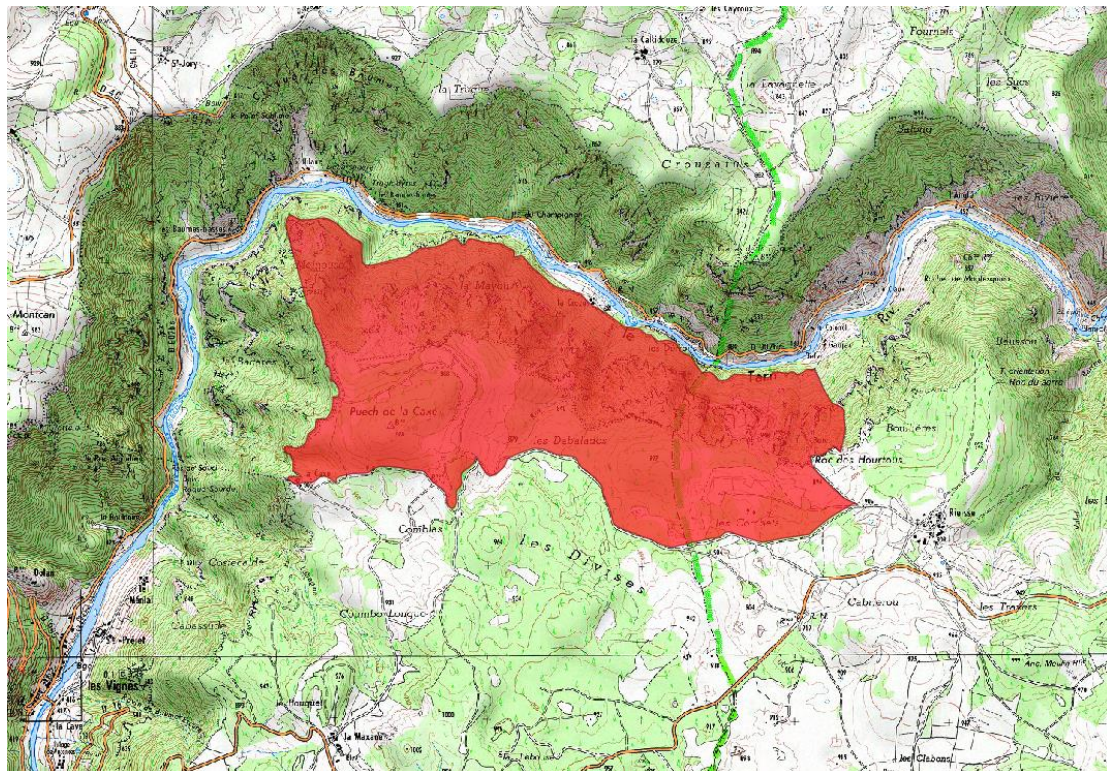




## Fiche de synthèse du site Natura 2000 FR9101378 ZSC « Gorges du Tarn »

### Localisation du site



## Fiche d'identité du site

Nom : Gorges du Tarn

Code : FR9101378

Statut : Zone Spéciale de Conservation (ZSC) – 22/12/2014

Localisation : Occitanie, Lozère (48)

Communes : Gorges du Tarn Causses, La Malène et Masegros Causses Gorges.

Superficie : 448 ha

Opérateur du site : Communauté de communes Gorges Causses Cévennes

Animateur du site : COPAGE

## Description du site

448 ha, 5 communes concernées, 3 exploitations agricoles, la moitié du SIC se trouve dans les secteurs escarpés de la rive gauche des Gorges du Tarn.

► Les espèces d'intérêt communautaire :

Espèces d'intérêt communautaire	Code Natura 2000	Etat de conservation	Menaces principales
Grand Rhinolophe	1304	Favorable	Dérangements en hibernation et lors des périodes de reproduction
Petit Rhinolophe	1313	Favorable	Dérangements en hibernation et lors des périodes de reproduction
Petit Murin	1307	Défavorable	Dérangements en hibernation et lors des périodes de reproduction
Barbastelle	1308	Favorable	Dérangements en hibernation et lors des périodes de reproduction
Grand Murin	1324	Favorable	Dérangements en hibernation et lors des périodes de reproduction
Murin à oreilles échancrées	1321	Favorable	Dérangements en hibernation et lors des périodes de reproduction
Minioptère de Schreibers	1310	Défavorable	Dérangements en hibernation et lors des périodes de reproduction
Murin de Bechstein	1323	Favorable	Dérangements en hibernation et lors des périodes de reproduction
Sabot de Vénus	1902	Défavorable	Cueillette, piétinement et pollution génétique

► Les habitats d'intérêt communautaire :

Habitats d'intérêt communautaire	Code Natura 2000	Surface(ha) ou nombre d'unités	Etat de conservation	Menaces principales
Pinèdes (sub-)méditerranéennes de pins noirs endémiques : Pin de Salzmann	9530*		Défavorable	Hybridation avec le Pin noir
Pelouses sèches semi-naturelles et faciès d'embuissonnement sur	6210**	5.1 ha	Favorable	Pas de menace constatée

calcaires				
Formations stables xerothermophiles à <i>Buxus sempervirens</i> des pentes rocheuses	5110	5.92 ha	Favorable	Aucune
Eboulis ouest-méditerranéens et thermophiles	8130	Non estimée	Favorable	Pas de menace constatée
Hêtraies calcicoles médio-européennes du Cephalanthero-Fagion	9150	Non estimée	Favorable	Pas de menace constatée
Sources pétrifiantes avec formation de travertin (Cratoneurion)	7220*	Non estimée	Favorable	Pas de menace constatée

\* habitat prioritaire

\*\* non prioritaire

## Principaux objectifs du site

Objectifs de développement durable	Objectifs opérationnels	Habitats d'intérêt communautaire concernés	Espèces d'intérêt communautaire concernées
Maintenir ou restaurer les milieux ouverts	Contrôler la dynamique des ligneux et la colonisation du Buis	9530 7220 6210	Chiroptères Sabot de Vénus
Préserver ou améliorer la ressource en eau	Maitriser ou rétablir la qualité physico-chimique de l'eau	7220	
	Maintenir les débits et les niveaux d'eau	7220	
Conserver les stations de Sabot de Vénus	Aménager les abords des stations de Sabot de Vénus les plus fréquentées		Sabot de Vénus
	Lutter contre les espèces considérées comme exogènes		Sabot de Vénus
	Assurer un suivi des stations afin d'adapter éventuellement les aménagements		Sabot de Vénus
Conserver des boisements diversifiés	Développer des aménagements de peuplements forestiers favorisant leur diversité (espèces, âge, structure)		Chiroptères
Soutenir les pratiques agricoles	Maintenir les surfaces en herbe et favoriser le retard de fauche des prairies	6210	Chiroptères
	Maintenir et entretenir les lisières et les		Chiroptères

extensives	haies		
	Raisonner les traitements antiparasitaires/rodenticides/phytosanitaires		Chiroptères
	Entretien et créer des mares ou des lavognes		Chiroptères
Gérer durablement les cavités occupées par les chiroptères	Maintenir l'accessibilité des cavités souterraines aux chiroptères		Chiroptères Chiroptères
	Protéger les colonies de reproduction des chiroptères de toutes perturbations		Chiroptères
	Conserver un réseau de gîtes par l'installation chez les propriétaires volontaires et dans les bâtiments communaux d'aménagements légers permettant l'accès aux chauves-souris aux combles		Chiroptères
Sensibiliser tous les acteurs concernés sur le patrimoine naturel	Diffuser de l'information sur les espèces présentes et sur leurs exigences écologiques		Chiroptères
	Sensibiliser les utilisateurs du territoire par rapport aux cavités souterraines les plus importantes pour les chiroptères, au moins en période d'hibernation		Chiroptères
	Informers les collectivités publiques et les professionnels du bâtiment sur les méthodes alternatives d'aménagement et de rénovation de bâtiments.		Chiroptères
Améliorer les connaissances	Améliorer les connaissances sur le patrimoine naturel et sur les pratiques humaines	9530	Chiroptères Sabot de Vénus
Animer la démarche Natura 2000 et valoriser le territoire	Mettre en œuvre et animer le projet Natura 2000	9530 7220 8130 6210 9150 5110	Chiroptères Sabot de Vénus
	Accompagner l'intégration de la fréquentation humaine dans le processus de conservation du patrimoine naturel	7220 6210	Chiroptères Sabot de Vénus
	Valoriser le site Natura 2000 ZPS « Gorges du Tarn et de la Jonte »	7220	Chiroptères Sabot de Vénus

## Pour en savoir plus :

### **Contacts :**

Communauté de communes Gorges Causses Cévennes – 22 rue Justin Gruat 48400 Florac Trois Rivières – 04 66 44 03 92

COPAGE – 25 avenue Foch 48004 Mende Cedex – 04 66 65 64 57 – [copage@lozere.chambagri.fr](mailto:copage@lozere.chambagri.fr)

### **Sources d'information :**

Site du Ministère de la transition écologique : <https://www.ecologie.gouv.fr/>

Site de la DREAL Occitanie : <http://www.occitanie.developpement-durable.gouv.fr/>

Site de la DDT48: <https://www.lozere.gouv.fr/>

Site du Parc national des Cévennes : <http://www.cevennes-parcnational.fr>

Site de l'opérateur : <http://www.copage-lozere.org/>