



infos

GORGES DU TARN & DE LA JONTE
LA LETTRE NATURA 2000 | N°16 | OCT. 2023

ANIMATION SCOLAIRE

SENSIBILISATION & COMMUNICATION

ANIMATIONS SCOLAIRES

pour les enfants des écoles de Vébron et Sainte-Enimie sur la thématique des oiseaux et des orchidées.

INTERVENTIONS AUPRÈS DES ÉTUDIANTS

en BTS Gestion et Protection de la Nature et de la licence Gestion agricole des espaces naturels ruraux

ANIMATIONS GRAND PUBLIC

au Moulin de Cénaret sur le Sabot de Vénus, à Saint-Pierre-des-Tripiers avec une conférence sur les insectes, ainsi qu'à Sainte-Enimie et Florac sur les vautours avec l'association Cosciences.



Charade...

Mon premier est une chaussure
Mon deuxième est un chiffre
Mon troisième est une Déesse
Mon tout est une orchidée

Sabot de Vénus



Le dispositif européen Natura 2000 continue de valoriser notre territoire à travers de multiples actions. Cette année, la mise en place de nouvelles Mesures Agri-Environnementales et Climatiques à destination des agriculteurs a été au centre des préoccupations.

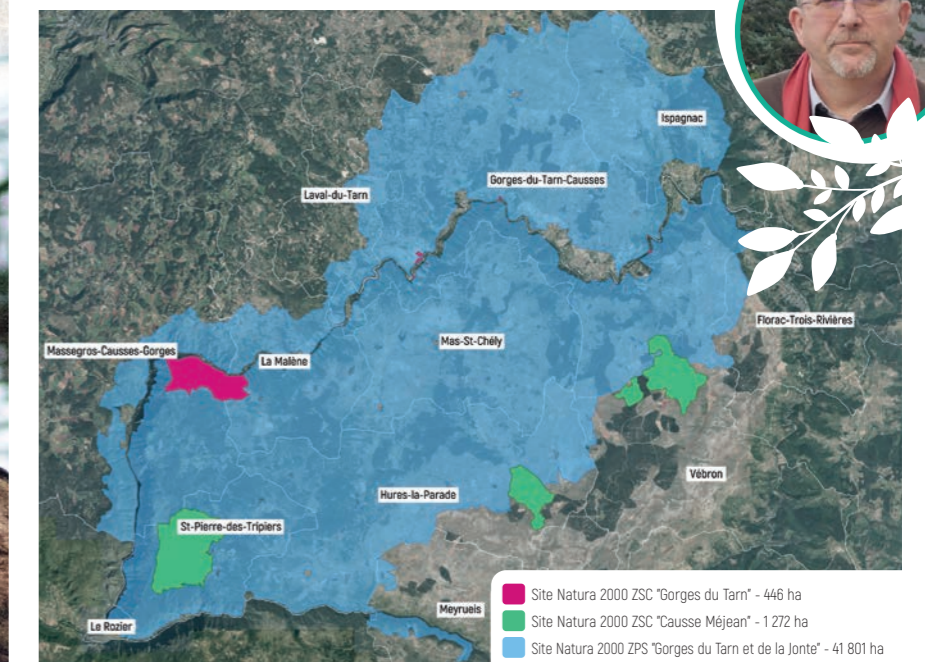
Portées par la Communauté de communes Gorges Causses Cévennes et mises en œuvre par l'association COPAGE, elles ont permis à une vingtaine d'agriculteurs de notre territoire de bénéficier de ce dispositif. L'objectif est majeur : faire cohabiter les activités agricoles et la conservation de la biodiversité. En effet, notre territoire a été façonné par l'agriculture, et la biodiversité locale y est intimement liée. Il est donc primordial de maintenir les pratiques extensives qui lui ont permis de s'y développer en apportant une aide financière contre le maintien et le changement vers de bonnes pratiques.

En parallèle, des suivis d'espèces et d'habitats comme les pelouses à orchidées ont été menés, ainsi que des animations à destination de différents publics (scolaires, grand public...).

Je vous invite à découvrir ces activités au fil des pages qui suivent !

Henri COUDERC

Président de la Communauté de communes Gorges Causses Cévennes



<http://gorgestarnjonte.n2000.fr>

Maitre d'ouvrage : Communauté de communes Gorges Causses Cévennes - 22, rue Justin Gruat - 48400 FLORAC TROIS RIVIÈRES

Tél. 04 66 44 03 92 - www.gorgescaussescévennes.fr

Animatrices des sites Natura 2000 : Nina Combet et Manick Vigouroux - COPAGE - 25, avenue Foch - 48000 MENDE - Tél. : 04 66 65 64 57

nina.combet@lozere.chambagri.fr et manick.vigouroux@lozere.chambagri.fr - www.copage-lozere.org

Crédits photos : L. CAUSSADE, N. COMBET, M. VIGOUROUX - Conception et impression : Imprimerie des 4 - 04 66 32 10 48



ZOOM SUR

LES LAVOGNES ET LEUR CONSTRUCTION

Depuis le début, 26 lavognes ont été construites dans le cadre de contrats ni-agricoles ni-forestiers sur le site Natura 2000

à l'initiative de la Fédération départementale des chasseurs de Lozère.

Actuellement, elles sont réalisées avec une géomembrane et un géotextile recouvert d'argile et de dalles. Une réflexion et des tests sont en cours pour trouver une méthode qui permettrait de ne plus utiliser ces bâches.

Le Parc national des Cévennes a travaillé avec un laboratoire afin de trouver une méthode alternative qui a pu être mise en œuvre chez l'association Takh en charge du cheval de Przewalski. Il faudra un peu de temps pour évaluer la qualité de l'ouvrage et identifier les améliorations possibles.



MODÈLE ACTUEL DE LAVOGNE



LAVOGNE EXPÉRIMENTALE

LE SAVIEZ-VOUS ?

L'Aigle royal est doté d'une excellente vue au point qu'il arrive à voir un objet de 10 cm à 1 km de distance !



SUIVIS D'ESPÈCES & VALORISATION



FAUCON PÉLERIN

SUIVI DE CERTAINS COUPLES DE RAPACES

Circaète-Jean-le-Blanc, Aigle royal, Faucon pèlerin.

SUIVI AU CHANT DU GRAND-DUC D'EUROPE

COMPTAGE DES FAUCONS CRÉCERELLETES

SUIVI DES SABOTS DE VÉNUS

SUIVI HIVERNAL DU CRAVE À BEC ROUGE

SUIVI DES PELOUSES DOLOMITIQUES

abritant les Arméries de Girard avec le Conservatoire Botanique National

SUIVI DES PELOUSES abritant des orchidées



OPHRYS DAMONIN

CIRCAËTE JEAN-LE-BLANC

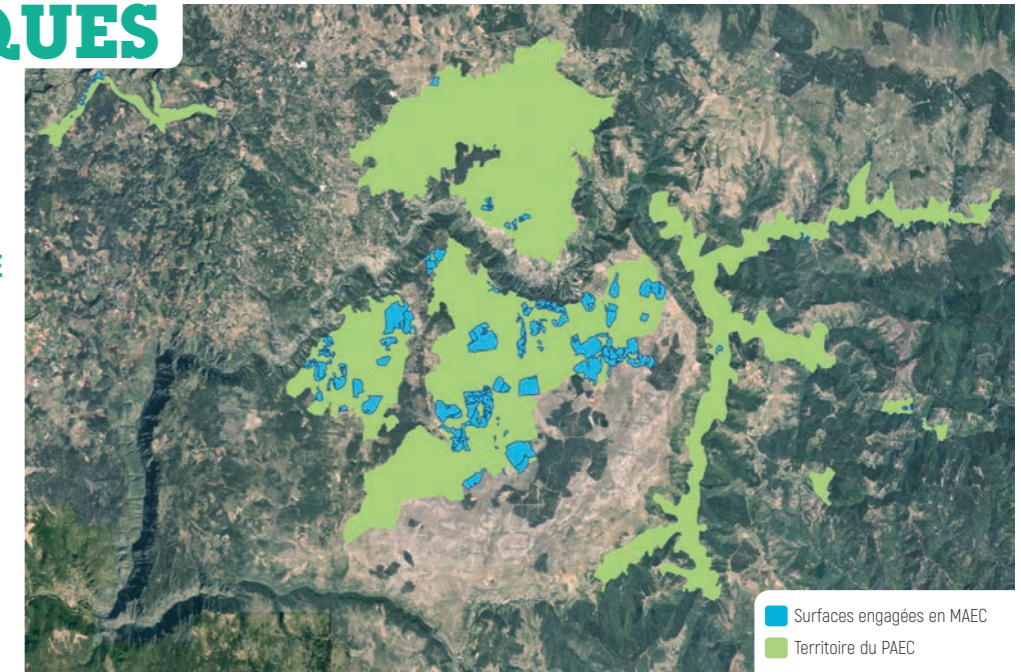


MESURES AGRI-ENVIRONNEMENTALES & CLIMATIQUES

CETTE ANNÉE UN NOUVEAU PROJET AGRI-ENVIRONNEMENTAL ET CLIMATIQUE (PAEC), A ÉTÉ MIS EN PLACE, INTITULÉ "GORGES, CAUSSES ET VALLÉES DE LOZÈRE" ET COMPRENANT UNE GRANDE PARTIE DU SITE NATURA 2000.

Ce PAEC a pour objectif de maintenir une mosaïque d'habitats ouverts et semi-ouverts pour les oiseaux et de maintenir la diversité floristique des pelouses et prairies.

Une vingtaine d'agriculteurs ont pu bénéficier de ces mesures cette année, et le travail sera poursuivi l'année prochaine. Les agriculteurs qui se sont engagés volontairement acceptent de respecter un cahier des charges favorisant les pratiques vertueuses pour la biodiversité et sont, en échange, dédommages pour les coûts et pertes engendrées par ces pratiques.



Surfaces engagées en MAEC
Territoire du PAEC

Saint-Pierre-des-Tripiers PROJET AVEC DES ÉTUDIANTS

DEPUIS DE NOMBREUSES ANNÉES, DES ÉTUDIANTS EN MASTER BIODIVERSITÉ ÉCOLOGIE ÉVOLUTION SE RENDENT À SAINT-PIERRE-DES-TRIPRIERS PENDANT QUELQUES JOURS AU MOIS DE MAI AFIN DE RÉALISER PLUSIEURS SUIVIS DANS LE CADRE DE LEURS ÉTUDES

Ils travaillent sur les passereaux, les chauves-souris, les orchidées et depuis cette année sur l'Armérie de Girard.

En effet, un groupe a réalisé cette année une première étape pour la mise en place d'un suivi sur l'évolution de l'Armérie de Girard sur quelques pelouses dolomitiques du site Natura 2000.

Cela nous permettra d'avoir plus d'informations sur cette plante peu étudiée.



PELOUSE À ARMÉRIE DE GIRARD